



## GARDE-CORPS URBAIN I

### Garde-Corps URBAIN I sur platine ou à sceller

#### Éléments standards:

Élément intermédiaire 1,50 ml à 1 pied

Élément extrémité 1,50 ml à 2 pieds

Élément extrémité 1,50 ml à 1 pied

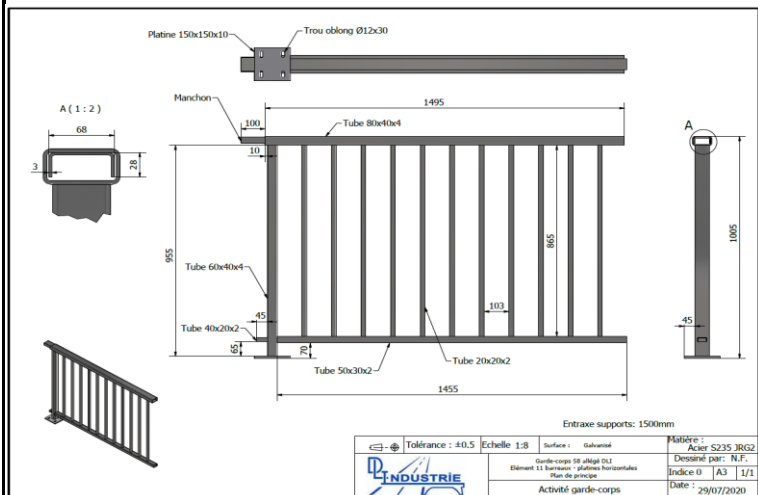
#### Éléments spéciaux:

Élément extrémité à 1 pied de longueur adaptée

Élément intermédiaire de longueur adaptée

Élément en pente

Élément en angle



**Garde-Corps basé sur la série S étudié initialement pour équiper les ponts d'autoroutes  
Cette version plus fine et discrète qui s'intègre mieux dans un environnement urbain.**

**Référence: AFNOR Barrières de sécurité routière. Garde-corps modèle S8 en acier. P 98-406-1 Avril 1998  
Conforme à la norme XP P 98-405 Novembre 2022 & P01-012**

#### Matériaux, produits et composants:

**Acier S 235 apte à la galvanisation à chaud. Conforme à la norme NF A 35-503**

**Galvanisation selon la norme NF En ISO 1461**

**Il est possible de peindre ce garde-corps (ACQPA)**

Le garde-corps URBAIN I est composé de profilés tubulaires fermés et soudés comprenant:

- Des montants 60 x 40 x 4 mm
- Une lisse inférieure 50 x 30 x 3 mm
- Des barreaux verticaux 20 x 20 x 2 mm
- Une main courante 80 x 40 x 4

Mise à jour: mai-23

FICHE PRODUIT ACTIVITE GARDE-CORPS